

FICHE TECHNIQUE

Ur Asamlet

DUREE DU SPECTACLE 90'

JAUGE 70 places

DESCRIPTIF

Dispositif de 11m par 7m, comportant 2 portes et intégrant les assises du public, composé à partir de 38 châssis bois et métal (format maximum 2,80m par 1,60m). Ce dispositif ne nécessite pas un espace théâtral équipé. Dispositif autonome en son, en vidéo et en lumière (sauf pour l'éclairage des circulations du public fourni par le lieu). Une partie du sol est recouvert de tapis de danse blanc.

Attention les spectateurs entrent à jardin du dispositif et ressortent à cour en passant éventuellement par l'arrière de la boîte (côté public). Les acteurs circulent autour de l'espace et ont besoin de 2 mètres minimum pour les coulisses costumes.

PLATEAU

Surface minimum de 13m par 10m; hauteur minimum 3m.

La jauge peut être réduite à 60 la surface minimum est alors ramenée à 12m par 10m.

La jauge peut être réduite à 50 la surface minimum est alors ramenée à 11m par 10m.

Prévoir des alimentations électriques séparées pour la lumière, la vidéo et le son afin d'éliminer tout risque d'interférences.

Prévoir un vestiaire de cintres sur portants pour le public.

REPRESENTATION

Pendant le spectacle, la présence d'un régisseur n'est pas nécessaire si la commande de l'éclairage pour la circulation du public est à proximité du dispositif.

Prévoir une personne de l'accueil pour le vestiaire et sa surveillance pendant le spectacle ainsi que la prise en charge des éventuelles sorties de spectateurs.

PLANNING TYPE

Montage :

J-2 au soir : Arrivée de 2 personnes.

J-1 : Arrivée du décor (camion 50m³), déchargement et montage (4 personnes du lieu dont 2 techniciens polyvalents), 2 services. Le service du soir est consacré aux finitions et à l'installation des accessoires et costumes, plus raccords avec les comédiens (1 technicien polyvalent). Une habilleuse (préparation des costumes).

J : Matin filage et raccords (1 technicien polyvalent). Après-midi finitions plateau, lumières, imprévus... Soir : Première

Démontage et chargement :

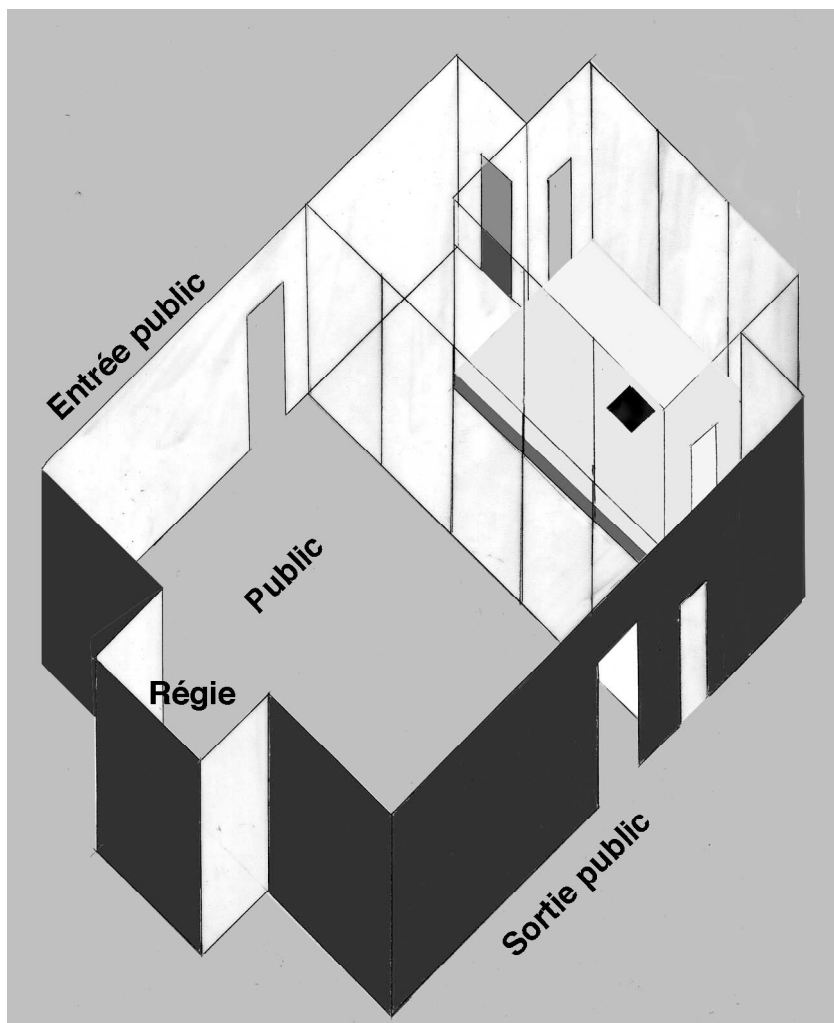
A l'issue de la dernière représentation (ou le lendemain), un service 4 personnes du lieu.

DIVERS

Prévoir des loges pour 7 personnes.

Prévoir une habilleuse (lavage et repassage après chaque représentation).

Un direct pour congélateur si possible, hors plateau.



Ur Asamlet dispositif